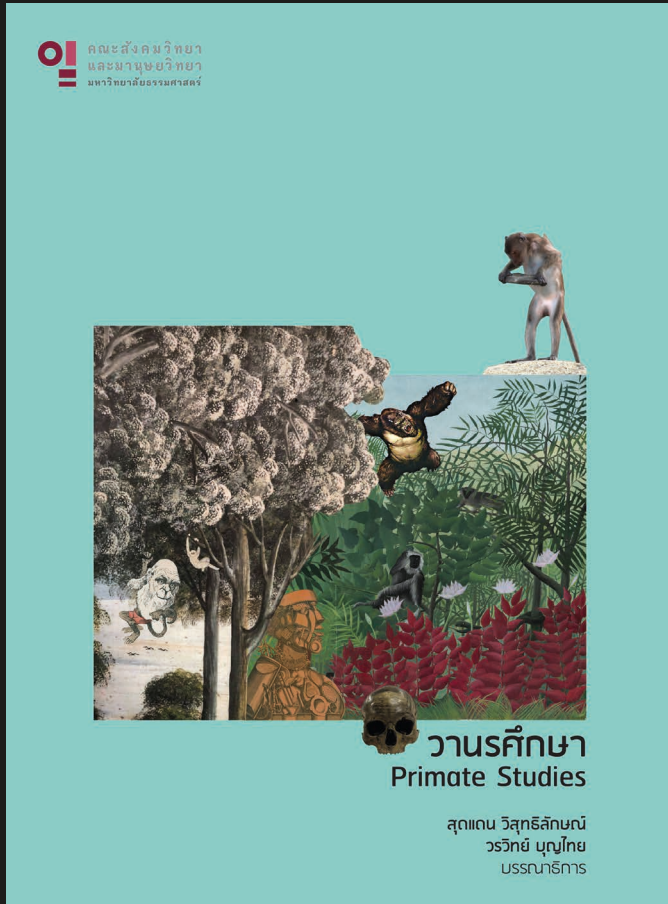


แรงบันดาลใจจากวานร



ปกหน้า

ปกหนังสือ “วานรศึกษา” ได้มาจากการประกอบสร้างจากสื่อต่าง ๆ ที่มีวานรเป็นแรงบันดาลใจ ฉากหลักของภาพปก มาจากภาพวาดของศิลปินสองคน คือ อองรี รูสโซ (Henri Rousseau 1844-1910) ศิลปินฝรั่งเศส จากภาพ Tropical Forest with Monkeys ซึ่งเป็นภาพที่เขียนขึ้นในช่วงเดือนสุดท้ายของชีวิตรูสโซ (พ.ศ. 2453) ภาพวาดชิ้นนี้กล่าวกันว่าเป็นภาพวาดขึ้นจากจินตนาการถึงพืชและสัตว์ “Exotic” โดยคัดลอกจากภาพประกอบที่ตีพิมพ์

ในหนังสือร่วมกับการสังเกตพืชและสัตว์จากสวนพฤกษศาสตร์แห่งกรุงปารีส (Jardin des Plantes) และผลงานของครูลีต พวงพระเดช (พ.ศ. 2437-2513) หนึ่งในชุดภาพเวสต์อินเดียนชาดก กัณฑ์กุมาร วาดขึ้นในปี พ.ศ. 2462 ขณะเป็นสมณะ ที่วัดพลับพลาชัย อ.เมือง จ.เพชรบุรี

“วานร” ในภาพของครูลีต พวงพระเดช แน่ชัดว่าเป็น ชะนี แม้ไม่อาจจะระบุได้ชัดเจนว่าเป็นชะนีมือขาว หรือชะนีมือดำ ส่วนในภาพของรูสโซ้นั้นกำหนดได้ยากกว่าเป็นชนิดใด ตัวที่เกาะพรางตนอยู่ในกิ่งไม้ นั้น มีความคล้ายคลึงกับลิงเวอร์เวตส์ (Vervet monkey) ส่วนอีกตัวหนึ่งที่มีขนรอบใบหน้าสีขาว พองฟู ขนบนร่างกายเป็นสีเทา ก็ดูมีความคล้ายคลึงกับค้างคาวหนาม ซึ่งที่จริงแล้วสัตว์สองชนิดนี้ไม่ได้อาศัยอยู่ในทวีปเดียวกัน

วานรขนาดใหญ่ที่คว่ำก้นไม้ของครูลีต พวงพระเดชอยู่นั้น คือ “คิงคอง” มีที่มาจากโปสเตอร์ภาพยนตร์ King Kong ที่ออกฉายครั้งแรกในปี พ.ศ. 2476 ภาพยนตร์เรื่องนี้ได้รับความนิยมอย่างมากและสร้างขึ้นหลายครั้ง โดย “คิงคอง” ในภาพยนตร์เป็นผลมาจากความผิดปกติในทางพันธุกรรมของกอริลลาที่แม้บางตอนจะดูบ้าคลั่งและโหดร้าย แต่ขณะเดียวกันก็มีความอ่อนไหวกับมนุษย์เพศหญิง ภาพยนตร์ “คิงคอง” ช่วยสร้างภาพจำที่ออกจะตรงกันข้ามกับภาพจริงของกอริลลาในสภาพธรรมชาติ

ภาพลิงแสม (*Macaca fascicularis*) ยืนถือก้อนหินขนาดใหญ่ ที่มุมบนขวาสุดของปกนั้น เป็นภาพที่ได้จากการวิจัยที่อุทยานแห่งชาติแหลมสน จังหวัดระนอง ที่แสดงให้เห็นถึงการค้นพบใหม่และสำคัญเกี่ยวกับการใช้เครื่องมือของลิงโลกเก่า นอกเหนือไปจากข้อค้นพบเดียวกันในเอป เช่น ชิมแปนซีและในกลุ่มลิงคาปูชิน ภาพนี้ยืนยันซ้ำเกี่ยวกับการศึกษาวิจัยในรอบหลายปีที่ผ่านมาว่า มนุษย์ไม่ใช่เป็นเพียงสิ่งมีชีวิตประเภทเดียว ที่รู้จักคิดประดิษฐ์เครื่องมือเพื่อการดำรงชีวิต

ภาพของสิ่งมีชีวิตอีกตัวหนึ่งที่ห้อยตัวอยู่ใกล้กับชะนีนั้น คือภาพการ์ตูนยั่วล้อ ชาร์ลส์ ดาร์วิน นักธรรมชาติวิทยาชาวอังกฤษ ที่ตีพิมพ์ในช่วงปี พ.ศ. 2421 บนปกนิตยสาร *La Petite Lune* ของฝรั่งเศส ดาร์วินคือผู้นำเสนอทฤษฎีวิวัฒนาการและเจ้าของแนวคิดที่ว่ามนุษย์และลิงไม่มีทางมีบรรพบุรุษร่วมกัน ซึ่งแนวคิดนี้สร้างความขัดแย้งและไม่เป็นที่พึงพอใจแก่ผู้คนโดยทั่วไป

ภาพกะโหลกมนุษย์ที่ปรากฏข้างชื่อหนังสือ นั่นคือกะโหลก *Homo sapiens sapiens* - เรอเน่ เดส์คาร์ต (René Descartes 1596-1650) นักคณิตศาสตร์ นักวิทยาศาสตร์ และนักปรัชญาชาวฝรั่งเศส เจ้าของประโยค *je pense, donc je suis* (ฉันคิด ฉันจึงมีอยู่) ส่วนภาพชายสี่สั้มได้ต้นไม้นั้น ดัดแปลงมาจากผลงานภาพพิมพ์ลงบนกระดาษที่ชื่อ *The Instruments of Human Sustenance (Humani Victus Instrumenta): Cooking* ฝีมือศิลปินชาวอิตาลีเลียน จูเซปเป่ อาคิมโบลด์ (Giuseppe Arcimbold 1527-1593) อาจถือเป็นต้นแบบของมนุษย์แบบโลก ที่จะพัฒนาต่อมาเป็นฐานความคิดของ ไซบอร์ก (Cyborg) และ *Homo roboticus*

ปกหลัง

วารสารทั้งสองตัว มาจากหนังสือ *Naturhistorische Abbildungen der Säugethiere* (Natural History of Mammals) (1824) ผู้วาดภาพคือ Heinrich Rudolf Schinz (1777-1861) ชาวซูริค ผู้เป็นทั้งแพทย์และนักธรรมชาติวิทยา ภาพหนึ่งคือ ลิงฮาวเลอร์แดง (Red Howler) ส่วนอีกตัวหนึ่งนั้น ตามภาพระบุว่าเป็น “Barenartiger Brüllaffe” มีชื่อวิทยาศาสตร์ระบุใต้ภาพว่า *Stentor ursinus* หากแปลชื่อสามัญตรงตัวตามภาษาเยอรมัน หมายถึง ลิงฮาวเลอร์หมี เมื่อลองเทียบภาพลิงตัวนี้ซึ่งมีความใกล้เคียงกับภาพที่วาดโดย Sir William Jardine (1788-1859) ในหนังสือชื่อ *The Natural History of Monkeys* ตีพิมพ์ในปี พ.ศ. 2376 ได้ระบุชื่อสามัญว่าเป็น Brown Howler Monkey หรือ ลิงฮาวเลอร์สีน้ำตาล กำลังถือผลไม้บางอย่างหนึ่งในมือที่ชื่อ *Inga vera* หรือเรียกอีกชื่อหนึ่งว่า Ice-cream-bean

วารสารที่ปรากฏตรงสันของหนังสือ นั้น วาดโดยศิลปินชาวเบงกาลี ที่ลงนามไว้ใต้ภาพว่า Haludar C. สันนิษฐานว่าน่าจะวาดอยู่ในช่วงประมาณปี พ.ศ. 2342-2349 โดยวาดให้กับ ฟรานซิส บูชานัน-แฮมมิงตัน (Francis Buchanan-Hamilton) แพทย์ชาวสก็อต ผู้เป็นทั้งนักภูมิศาสตร์ นักสัตววิทยา และนักสำรวจของบริษัทอินเดียตะวันออกของอังกฤษ ภาพนี้คือ *Moloch gibbons* หรือ ชะนิสีเงิน (Silvery gibbon) หรือชะนีขาว (Javan gibbon) ปัจจุบันชะนิสีเงินอยู่ในสถานะที่ตกอยู่ในอันตราย (EN) ในบัญชีแดงของไอยูซีเอ็น (IUCN Red List)

อารีรัตน์ ปานจับ

ห้องปฏิบัติการทางมานุษยวิทยากายภาพและชาติพันธุ์วิทยา
คณะสังคมวิทยาและมานุษยวิทยา

ที่มาของภาพ



Henri Rousseau - *Tropical Forest with Monkeys*

ที่มา: https://commons.wikimedia.org/wiki/File:Henri_Rousseau_-_Tropical_Forest_with_Monkeys.jpg



โปสเตอร์ภาพยนตร์ King Kong

ที่มา: <https://www.flickr.com/photos/terrible2z/10453321083>



ลิงแสม (*Macaca fascicularis*) ถ่ายภาพโดย: Michael D. Gumert



Front page of the French satirical magazine La Petite Lune by André Gill

ที่มา: https://en.wikipedia.org/wiki/Caricatures_of_Charles_Darwin_and_his_evolutionary_theory_in_19th-century_England#/media/File:Darwin_as_monkey_on_La_Petite_Lune.jpg



กะโหลกของ เรอเน่ เดส์คาร์ต (René Descartes)

ที่มา: <https://els-jbs-prod-cdn.jbs.elsevierhealth.com/cms/attachment/2097518430/2078243692/gr1.jpg>



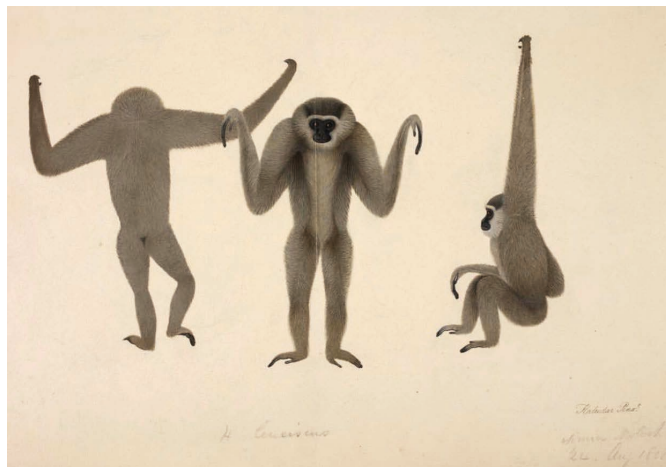
Giuseppe Arcimboldo-*The Instruments of Human Sustenance (Humani Victus Instrumenta)*: *Cooking*

ที่มา: [https://commons.wikimedia.org/wiki/File:The_Instruments_of_Human_Sustenance_\(Humani_Victus_Instrumenta\)-_Cooking_MET_DP808179.jpg?fbclid=IwAR2dC1mWwrz3weZeUceFJuzSLqE2S_SgOh-0KDnsT-40Nkiapi51X6jaSIkg](https://commons.wikimedia.org/wiki/File:The_Instruments_of_Human_Sustenance_(Humani_Victus_Instrumenta)-_Cooking_MET_DP808179.jpg?fbclid=IwAR2dC1mWwrz3weZeUceFJuzSLqE2S_SgOh-0KDnsT-40Nkiapi51X6jaSIkg)



ภาพจากหนังสือ *Naturhistorische Abbildungen der Säugethiere* (Natural History of Mammals) (1824)
วาดภาพโดย Heinrich Rudolf Schinz

ที่มา: <http://fineantiqueprints.com/images/s/vlg/schinz31vlg.jpg>



Moloch gibbon drawn for Francis Buchanan by Haludar, c. 1799–1806. British Library, NHD 3/499

ที่มา: <https://blogs.bl.uk/asian-and-african/2020/02/moloch-gibbons-and-sloth-bears-the-work-of-the-bengali-artist-haludar.html>